

## CÓMO NOS VAMOS A ORGANIZAR?

- Este trabajo lo vas a incorporar a tu cuaderno de clase que aún no me has entregado .
- Resuelve las cuestiones con ayuda del libro, temas 5 y 6.
- Este trabajo se recogerá el día de incorporación al centro.
- Ponte todos los días a trabajar de manera eficiente.
- **Hasta pronto.**

### FICHA I

#### LOS ÓRGANOS DE LOS SENTIDOS

1. ¿En qué consiste la función de relación?
  
2. Nombra los órganos, aparatos y/o sistemas que intervienen en dicha función
  
3. ¿A qué llamamos estímulo? Pon al menos tres ejemplos.
  
4. ¿Qué es un receptor sensorial? Realiza su clasificación según la naturaleza del estímulo, y pon ejemplos.

*Definición:*

*Clasificación: encontramos cinco tipos.*

Tipo de receptor	Función	Ejemplo

5. Nombra los cinco órganos de los sentidos del hombre e indica el órgano donde reside dicho sentido.
  
6. Completa la siguiente tabla:

SITUACIÓN	ESTÍMULO	SENTIDO SENSORIAL QUE FUNCIONA	RESPUESTA
Cuando en el exterior las temperaturas son frías, la piel se pone de gallina y los pelos se erizan, provocando un escalofrío.			
Al mirar a la chica que nos gusta las mejillas se enrojecen y notamos cómo se acelera nuestro corazón.			
Hay un pastel riquísimo en el escaparate de la pastelería y se te hace la boca agua.			
Por la tormenta, han saltado los plomos y hasta que me he acostumbrado a la oscuridad ha pasado un rato.			
El bocadillo que has traído para el recreo está muy picante.			
Son las 14:20 h y suena el timbre. Recojo todas mis cosas y me voy a casa.			

7. Sentido del tacto:

- a) ¿Dónde se localiza?
- b) Relaciona cada corpúsculo con su función:

Corpúsculo de Krause ·	· Tacto fino o presión ligera
Corpúsculo de Ruffini ·	· Dolor
Corpúsculo de Meissner ·	· Calor
Corpúsculo de Paccini ·	· Frío
Terminaciones libres ·	· Presión

8. ¿Cuántos sabores percibimos? Dibuja una lengua y señala en ella las regiones donde podemos percibir los distintos sabores.

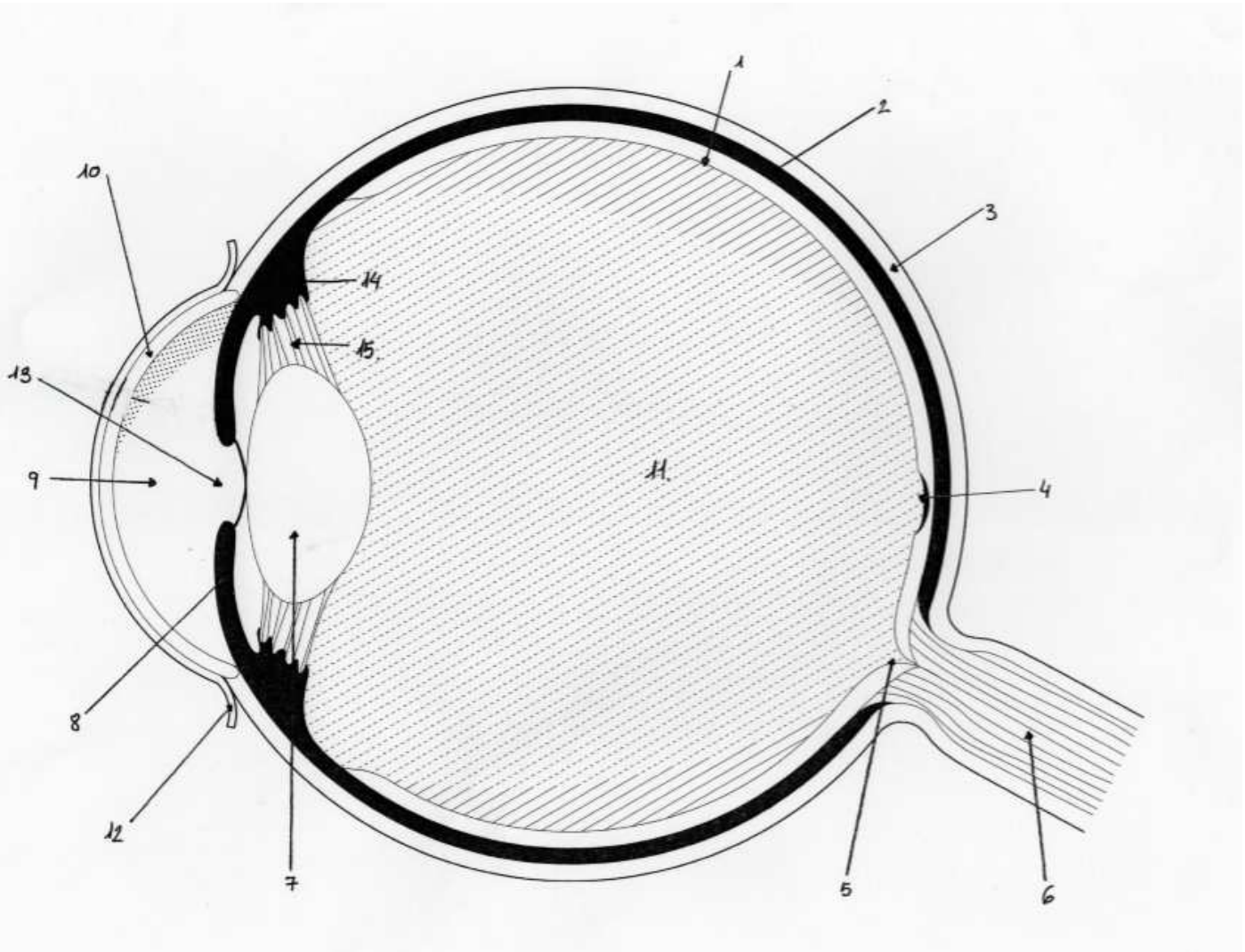
9. ¿Dónde reside el sentido del olfato? ¿Por qué detectamos los olores?

10. El oído:

- a) Indica el nombre de las partes señaladas en la fotocopia adjunta.
- b) ¿Qué dos funciones realiza el oído? Explícalas brevemente.

11. El ojo:

a) Indica las partes del ojo en el esquema adjunto.

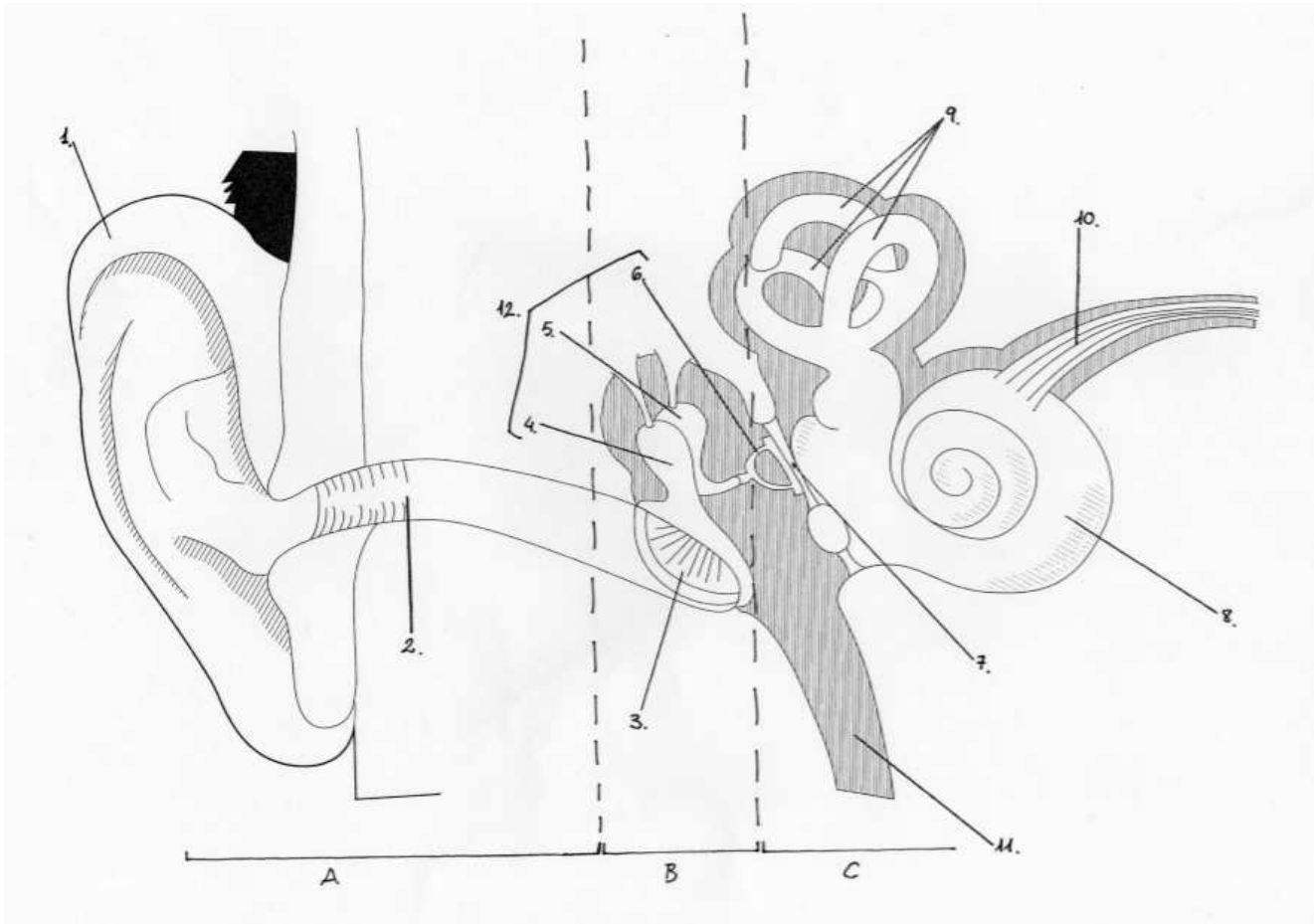


b) ¿Qué función nos permite realizar el ojo?

c) ¿Cuáles son las estructuras anejas al ojo? ¿Qué función tienen?

12. Indica al menos cinco medidas que debemos adoptar para mantener en buen estado nuestros sentidos.

-



**ESTRUCTURA DEL OIDO**

**FICHA II**

**EL SISTEMA NERVIOSO Y EL SISTEMA ENDOCRINO**

1. Define los siguientes conceptos:

· Neurona: \_\_\_\_\_

\_\_\_\_\_

· Nervio: \_\_\_\_\_

\_\_\_\_\_

· Hormona: \_\_\_\_\_

\_\_\_\_\_

\_\_\_\_\_

· Órgano diana: \_\_\_\_\_  
 \_\_\_\_\_

2. ¿Qué función realiza el sistema nervioso?

3. Realiza un esquema sencillo de una neurona y señala sus partes principales. ¿Cuál es su función?

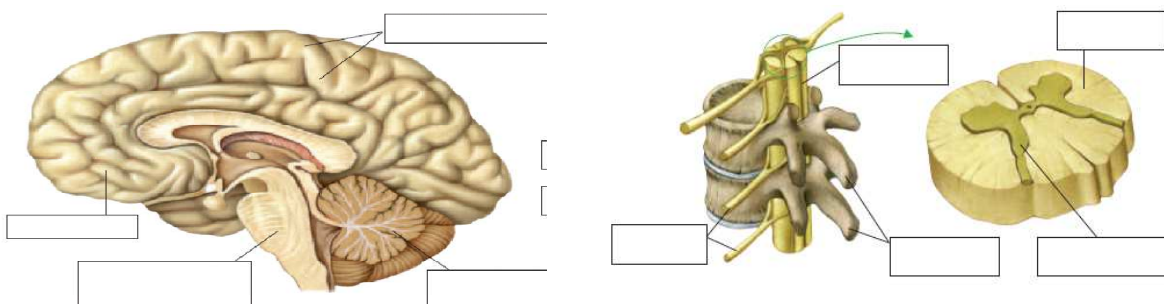
4. a) ¿A qué llamamos impulso nervioso?

b) ¿Cómo se transmite el impulso nervioso? Explícalo brevemente.

5. Diferencias entre los dos sistemas de coordinación:

	SISTEMA NERVIOSO	SISTEMA ENDOCRINO
Mensajero utilizado		
Vía de transporte		
Velocidad de respuesta		
Duración de la respuesta		
Procesos que controla		

6. Identifica los órganos del esquema y señala las partes. ¿A qué sistema pertenecen?



7. El sistema nervioso central (SNC):

· Función:

· Formado por:

8. ¿Cómo se llaman las membranas que protegen al encéfalo? ¿De qué le protegen?

9. Indica y explica las tres partes en las que dividimos el encéfalo:

.

.

.

10. ¿Cuál es el sistema nervioso somático? ¿Y el autónomo?

11. ¿En qué se diferencian el sistema simpático y el parasimpático?

12. ¿Qué es un acto reflejo? ¿Y un acto voluntario?

13. Las enfermedades en los sistemas de coordinación. Completa la tabla:

Sistema	Enfermedad	Características
Sistema nervioso		

Sistema endocrino		

**FICHA III**

**EL SISTEMA ENDOCRINO**

14. Define los siguientes conceptos:

· Hormona: \_\_\_\_\_

\_\_\_\_\_

· Órgano diana: \_\_\_\_\_

\_\_\_\_\_.

· Glándula endocrina: \_\_\_\_\_

\_\_\_\_\_.

15. ¿Qué es la coordinación endocrina?

16. Relaciona cada glándula con su hormona:

- |                           |                           |
|---------------------------|---------------------------|
| Hipófisis ·               | · Insulina                |
| Tiroides ·                | · Hormona del crecimiento |
| Paratiroides ·            | · Progesterona            |
| Páncreas ·                | · Testosterona            |
| Glándulas suprarrenales · | · Parathormona            |
| Ovarios ·                 | · Tiroxina                |
| Testículos ·              | · Adrenalina              |
|                           | · Antidiurética           |

17. Completa el siguiente cuadro:

HORMONA	FUNCIÓN
Insulina	
Adrenalina	

Hormona antidiurética	
Tiroxina	
Hormona del crecimiento	
Testosterona	
Estrógenos	

18. a) ¿Con qué parte del sistema nervioso está controlada la coordinación endocrina?

b) Nombra las cuatro etapas en las que se produce la coordinación endocrina

- 
- 
- 
- 

#### **FICHA IV**

#### **EL APARATO LOCOMOTOR**

1. ¿Qué función realiza el aparato locomotor? ¿Qué dos sistemas intervienen?

2. ¿Qué es el esqueleto?

3. ¿Qué funciones realiza el sistema esquelético?

- 
- 
- 
- 

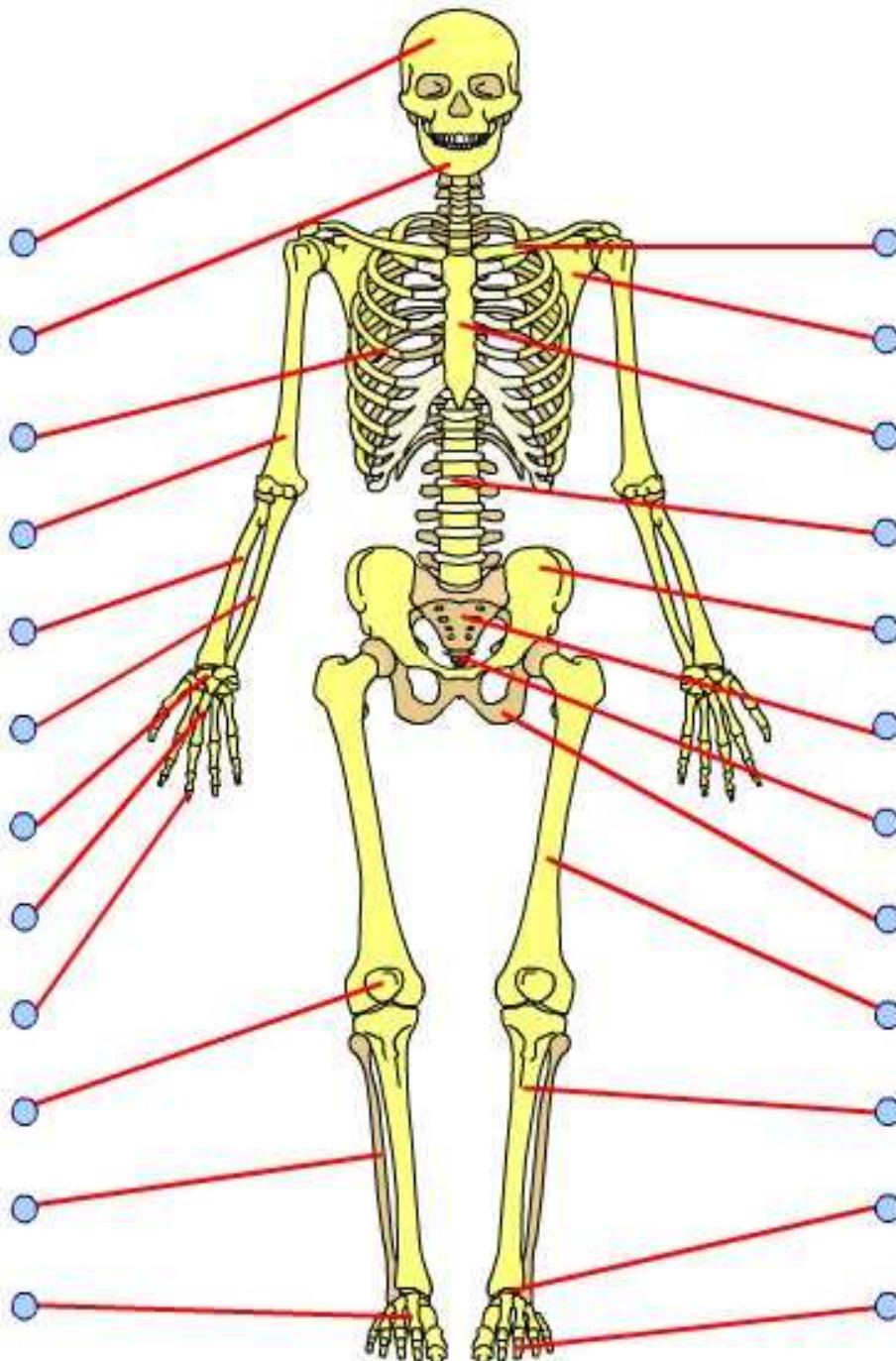
4. Los huesos:

a) Definición:



b) Tipos según la forma que presentan y ejemplos.

5. Señala en el siguiente esquema, los huesos más importantes del cuerpo humano.



CARMEN LLUSIÁ

## 3º B y 3º E

6. a) ¿Qué es una articulación?  
  
b) Cita los tipos de articulaciones y pon ejemplos de cada uno de ellos
  
7. Contesta:
  - a) ¿De qué está formado el sistema muscular?
  
  - b) ¿Qué tipo de movimientos permiten?
  
  - c) ¿Qué son los tendones?
  
8. Explica los tipos de músculos que podemos encontrar en nuestro cuerpo según su forma y pon ejemplos.
  
  
  
  
  
  
  
  
  
  
9. Indica los músculos principales de:
  - La cabeza y cuello:
  
  
  
  
  
  
  
  
  
  
  - De las extremidades superiores:
  
  
  
  
  
  
  
  
  
  
  - Del tronco:
  
  
  
  
  
  
  
  
  
  
  - De las extremidades inferiores:
  
  
  
  
  
  
  
  
  
  
10. ¿En qué consiste la contracción muscular? ¿Cómo funcionan los músculos esqueléticos?

MATERIAL DE TRABAJO DEL 11 DE MARZO AL 26 DE MARZO.

IES JUAN RAMÓN JIMÉNEZ

BIOLOGÍA Y GEOLOGÍA

CARMEN LLUSIÁ

## **3º B y 3º E**

11. ¿En qué se diferencian las fracturas, esguinces y luxaciones?

12. Indica cinco medidas para prevenir las enfermedades del aparato locomotor.

- 
- 
- 
- 
-